

黄色，腿节外侧毛特别长，胫节被许多黑色长毛，后足腿节下缘具许多黑色短鬃。

雌性 额覆 2 个很小的黄色粉被侧斑。中胸背板略呈绿色，被黄褐色或黄色短毛；侧板被黄褐色短毛。腹部被亮黄色至橙黄色短毛。足不被黑色毛，转节黄褐色，腿节基部 1/3 黑色。(摘译自 Shiraki, 1930)

分布 台湾。

(336) 拉古黑蚜蝇 *Cheilosia rakurakuensis* (Shiraki, 1930) (图 266)

Cheilosia rakurakuensis Shiraki, 1930: 265-267; Knutson *et al.*, 1975: 330.

Cheilosia (?*Cheilosia*) *rakurakuensis* (Shiraki, 1930): Barkalov *et Cheng*, 2004: 342.

体长 7.5-9mm。

雄性 头顶黑褐色，很光亮；额毛较长；颜两侧平行，亮蓝黑色，被褐色粉被，中突顶端和口缘突裸。复眼被黑褐色短毛，两眼连接线长。触角暗黄褐色，第 3 节长略大于宽，近顶端黑色，长于基部两节之和，上缘几乎直，下缘具一切口，端缘略呈截状；芒长于触角，黑色，被明显的短毛。背板亮青铜色，被黄褐长毛，混杂许多黑色毛，基部明显；两侧鬃毛明显，具 6 枚明显的黑鬃；小盾片中等大小，颜色和毛似背板，毛略长些；后缘约有 12 枚很长的鬃，该鬃近侧面逐渐变短；侧板绿黑色，被亮黄色短毛。腹部近乎黑色，略具青铜色光泽，被橙黄色短毛，混杂一些黑色粗毛。胫节整个黄色，黑色环不明显。翅明显短于体长。(摘自 Shiraki, 1930)

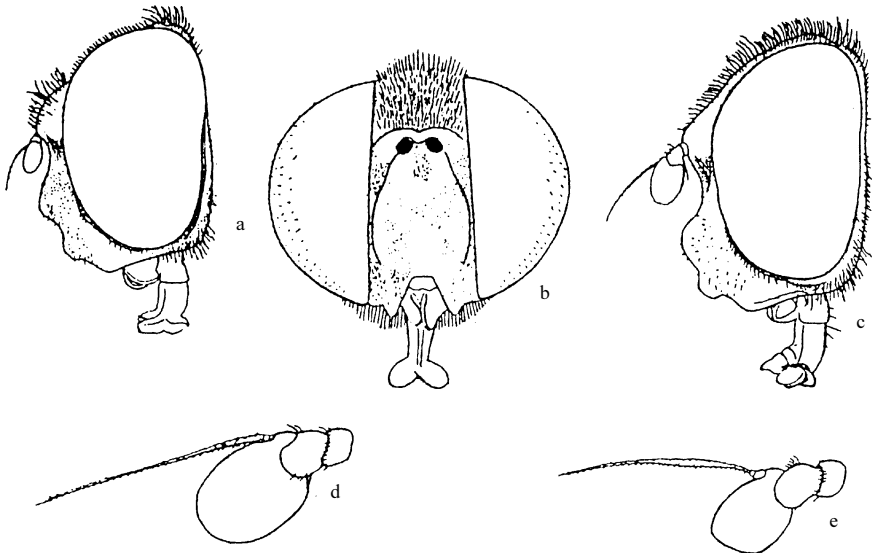


图 266 拉古黑蚜蝇 *Cheilosia rakurakuensis* (Shiraki) (仿 Shiraki, 1930)

a. 头 (侧面观 ♂) (head of male in lateral view) b. 头 (前面观 ♀) (head of female in frontal view) c. 头 (侧面观 ♀) (same in lateral view) d. 触角 ♀ (antenna of female) e. 触角 ♂ (same of male)

分布 中国台湾。

(337) 素木黑蚜蝇 *Cheilosia shirakiana* Barkalov, 2001 (图 267)

Cheilosia (*s. str.*) *shirakiana* Barkalov, 2001: 376.

Chilosia formosana Shiraki, 1930: 309.

Cheilosia (?*Eucartosyrphus*) *shirakiana* Barkalov, 2001: Barkalov et Cheng, 2004: 348.

体长 9.0mm。

雄性 额非常隆起，被黑色长毛；颜宽于 1/3 头宽；眼缘宽；单眼三角为等腰三角形。中胸背板暗青铜色，具光泽，被很长的黑色直立毛，两侧毛较粗壮；小盾片被毛同中胸背板，具鬃；侧板被黄色长毛。腹部亮青铜色；第 2、3 节前半部紫黑色，被中等长的直立黄色毛，第 3、4 节后面黑色。各足胫节具明显的暗环；后足腿节具许多黑色长毛。

雌性 头顶约为 1/5 头宽，具黑色毛；额略宽，侧沟明显，远离触角基部，前半部被黄色毛，后半部被黑毛；颜较雄性窄，近似日本黑蚜蝇 *Ch. josankeiana*，但两侧平行。触角黑色，第 3 节卵形，其长度 1.5 倍长于宽；芒黑色，1.5 倍于触角长，被短毛。肩胛具白色粉被斑，中胸背板光亮，具青铜色光泽，无粉条纹，具较粗刻点，两侧具 8 枚鬃，前 4 枚短，后 4 枚长；中胸侧板具黑色短鬃；小盾片鬃较雄性短。足胫节黄色，具较宽的黑环，前足胫节稍模糊。翅顶端 1/3 明显暗色。腹部具弱的灰黑色光泽，第 2、3 节紫黑色。(摘译自 Shiraki, 1930)

分布 中国台湾；日本。

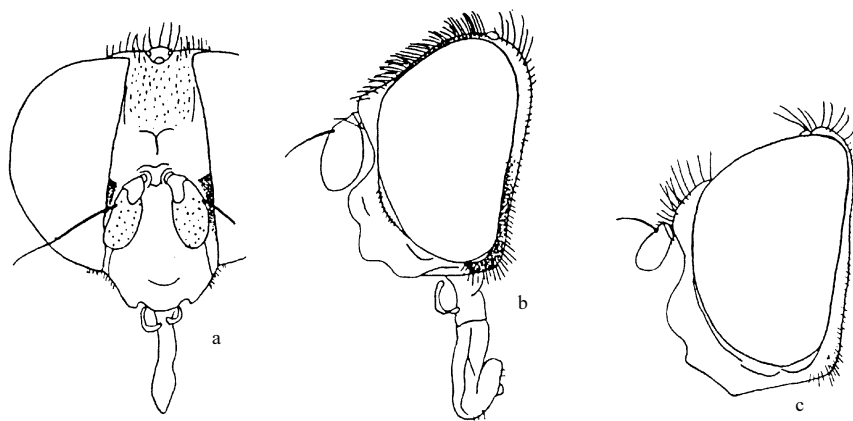


图 267 素木黑蚜蝇 *Cheilosia shirakiana* Barkalov

a. 头 (前面观 ♀) (head of female in frontal view) b. 头 (侧面观 ♀) (same in lateral view) c. 头 (侧面观 ♂) (head of male in lateral view)